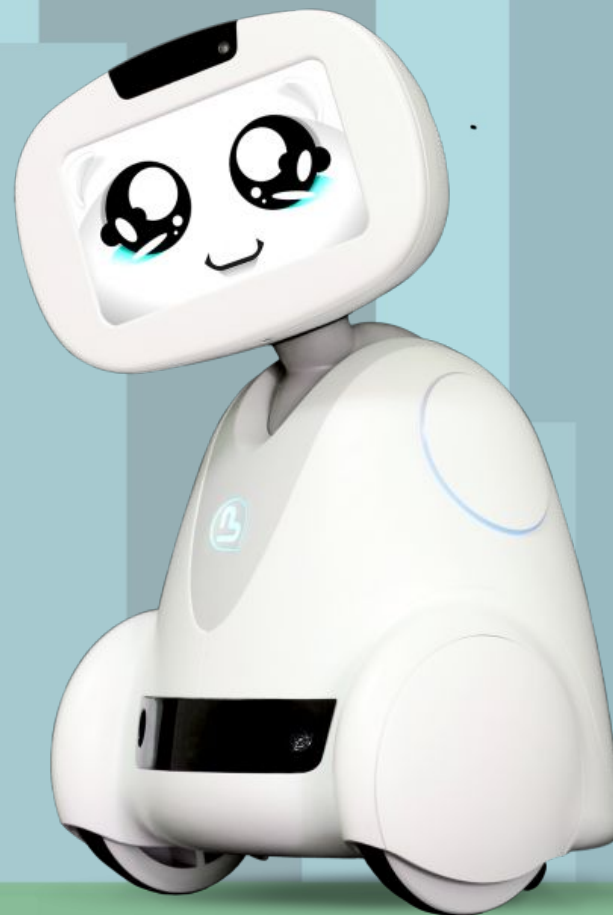




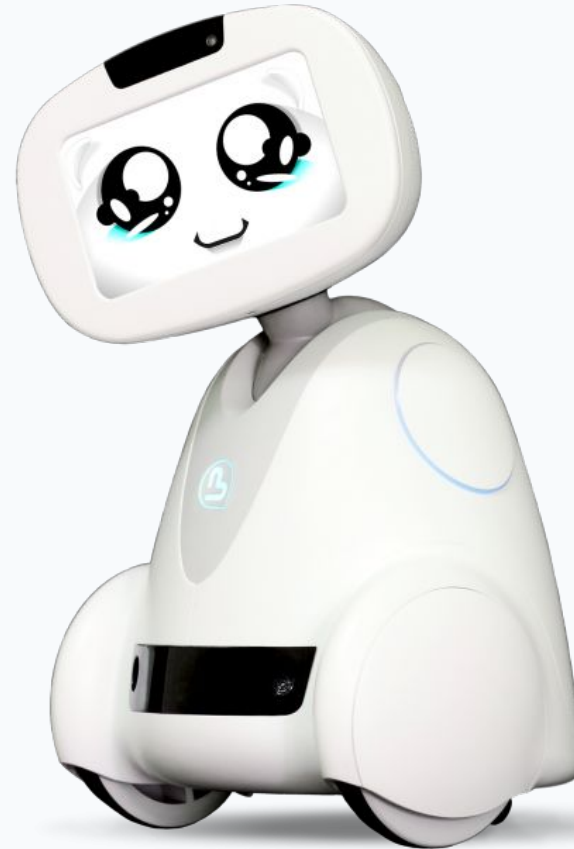
# Buddy GenAI

Suomenkielinen ja keskusteleva  
tekoäly Buddy-robotille

utelias.



1. Buddy GenAI -sovelluksen käynnistäminen
2. Keskustelutila
3. Buddy GenAI -editori:
  - Robotin valinta
  - Tehtävien lisääminen ja muokkaaminen



- Avaa BuddyCore-valikko koskettamalla ruudun vasemman yläkulman “hampurilais”-kuvaketta
- Siirry “My Applications” -välilehdelle.
- Valitse “Buddy GenAI”.

## Kun käynnistät Buddy GenAI:n

- Sovellus tarkistaa ensin lisenssin voimassaolon
- Seuraavaksi “Yhdistetään Buddy GenAI:hin...”
- Kun yhteys on valmis, robotti tervehtii ja voit aloittaa keskustelun.
- Jos robotti kysyy lupaa mikrofonille, hyväksy se. Ilman lupaa sovellus ei kuuntele puhetta.
- **Kun lopetat keskustelun, paina X-kuvaketta Buddyn ruudun oikeassa yläkulmassa. Lopeta keskustelu aina silloin, kun robotin kanssa ei kukaan aktiivisesti keskustele.**

## Näin saat parhaan keskustelukokemuksen

- Puhu selkeästi ja normaalilla voimakkuudella.
- Anna robotin puhua loppuun ennen kuin aloitat uuden lauseen.
- Lyhyet, yhden asian kysymykset toimivat parhaiten.
- Älä kerro henkilötietoja tai henkilökohtaisia salaisuuksia robotille
- Lopeta sovellus heti, kun et enää keskustele robotin kanssa painamalla X robotin näytön oikeasta yläkulmasta

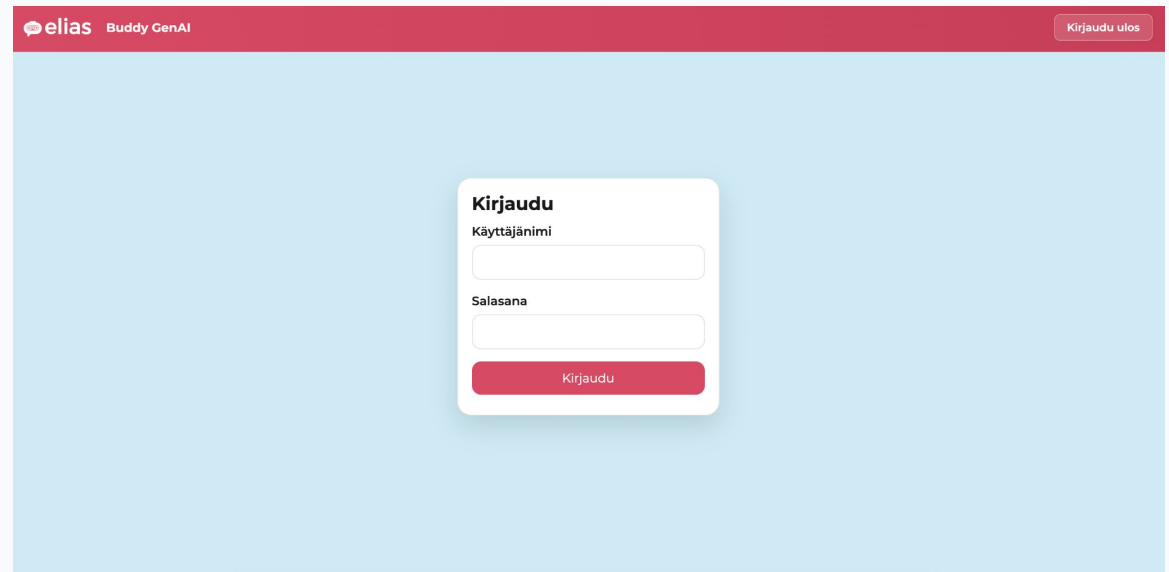
Näytöllä	Tee näin
<b>Lisenssi ei ole voimassa</b>	Varmista, että robotti on oikeassa verkossa ja lisenssi on aktiivinen. Kokeile käynnistää sovellus uudelleen.
<b>Tarvitaan mikrofoni</b>	Hyväksy mikrofoni lupa.
<b>Yhteys katkesi</b>	Tarkista internet-yhteys (Wi-Fi). Sulje sovellus ja avaa uudelleen. Tarvittaessa käynnistä robotti uudelleen.
<b>Palveluvirhe: ...</b>	Yritä hetken päästä uudelleen. Jos toistuu, ota talteen virhekoodi ja toimita ylläpidolle.

## 1) Kirjaudu sisään

- Mene osoitteeseen **buddy-genai-editor.netlify.app**
- Syötä käyttäjänimi ja salasana.
- Paina “Kirjaudu”.

## 2) Valitse robotti

- Valitse robotti pudotusvalikosta.



The screenshot shows the login interface for Buddy GenAI. At the top, a dark red navigation bar features the 'elias' logo on the left, the text 'Buddy GenAI' in the center, and a 'Kirjaudu ulos' button on the right. The main content area has a light blue background. Centered on this background is a white login card with rounded corners. The card is titled 'Kirjaudu' and contains two input fields: 'Käyttäjänimi' (Username) and 'Salasana' (Password). Below these fields is a prominent red button labeled 'Kirjaudu'.

## Tallenna kehote robotille

- Paina Luo uusi
- Anna kehotteelle nimi
- Kirjoita kehote tekstikenttään.
- Paina “Tallenna robottiin”
- Voit myös muokata olemassaolevaa kehoteta lataamalla sen oikeanpuoleisesta “Omat kehotteet” -valikosta tekstikenttään

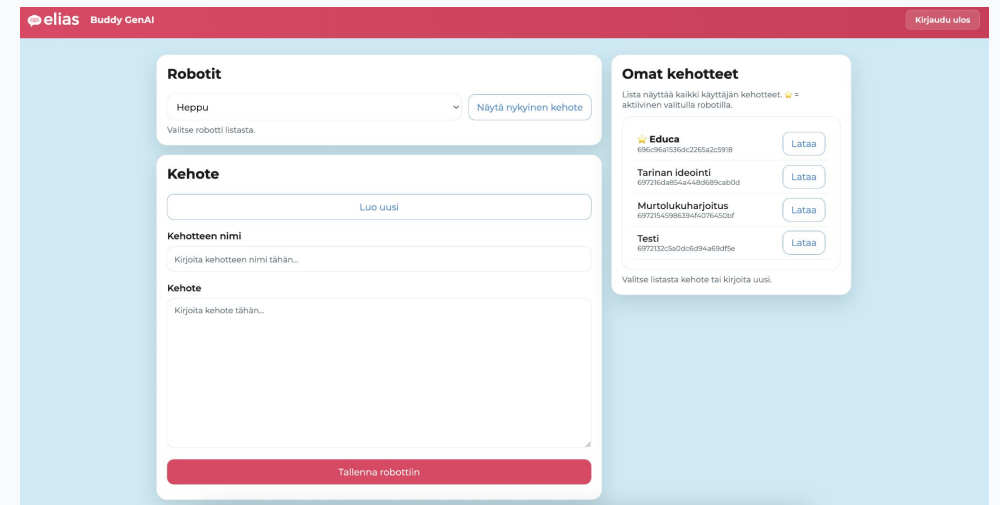
Esimerkki kehotteesta:

Rooli: “Olet robotti nimeltä Heppu...”

Tavoite: mitä robotti tekee / mille kohderyhmälle

Tyyli: kieli, pituus, käytös

Rajat: mitä ei saa tehdä / sanoa



**Yhteystiedot**

support@eliasrobot.com

