

PRESSKITEN



Buddy[®]
The Emotional Robot

1

SAMMAN- FATTNING



1	SAMMANFATTNING	2
2	EN ÖVERBLICK	4
3	OM BUDDY	6
4	VAD KAN BUDDY GÖRA?	8
	4.1 - KOMMUNIKATION OCH SÄLLSKAP	9
	4.2 - ÄLDREOMSORG	10
	4.3 - UTBILDNING	11
5	FÖR UTVECKLARE	12
	5.1 - DEMOKRATISERA ROBOTIKOMRÅDET	13
	5.2 - BUDDY'S SDK INKLUDERAR	13
6	RESAN	14
7	DILLE KRING BUDDY	16
8	2021: BUDDY ODYSSEY	18
9	VÅRA BELÖNINGAR	20
10	KONTAKTINFORMATION	22

2

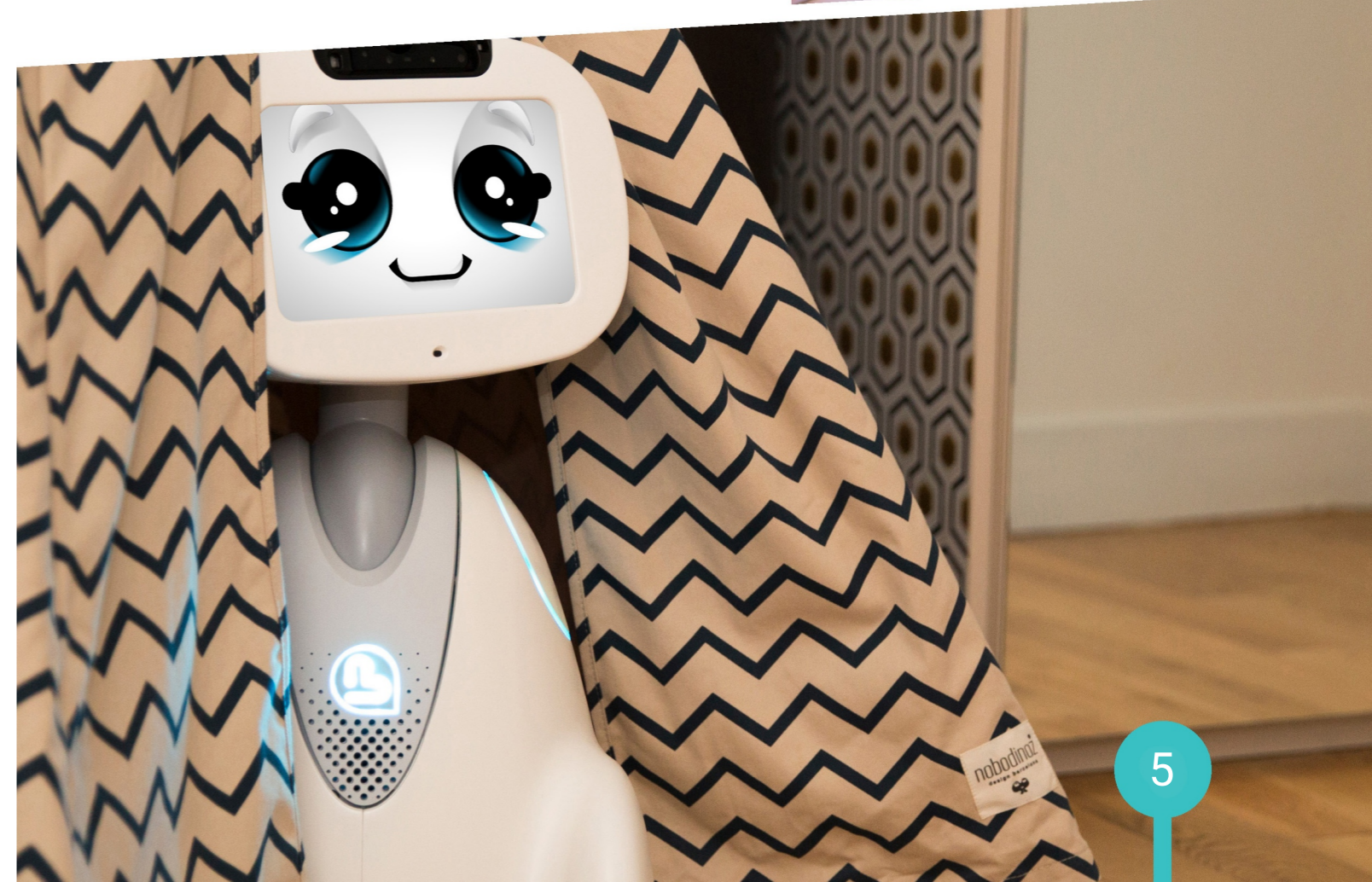
EN ÖVERBLICK

Säg hej till **BUDDY**, den emotionella roboten!

BUDDY är helt **designad** och **tillverkad** i Frankrike och är en "**emotionell följeslagarrobot**".

Denna bedårande följeslagare kan förbättra allas liv, och mer specifikt **skapa sociala band, stödja barndomens lärande vaka över och ta hand om våra äldre**.

Det började med en idé som först utformades av uppfinnaren Rodolphe Hasselwander och hans startup, BLUE FROG ROBOTICS, för att svara på de stora utmaningarna i vårt nuvarande samhälle, såsom **befolkningens åldrande** och **inkludering av utsatta människor**.



3

OM BUDDY



Lång: 56 cm, vikt: 8 kg

- BUDDY är en helt mobil robot med två motoriserade hjul, ett ledat huvud och en mängd inbyggda sensorer (hindersonsorer, marksensorer, klämskydds-sensorer, smeksensorer, RGB- och 3D-kameror, högtalare, rundstrålande och enkelstrålande mikrofoner).
- BUDDY använder en 8-tums pekplatta som fungerar som ett ansikte och en "hjärna". En "PC" under Android är värd för applikationer och data. BUDDY BUDDY kan höra och tala tack vare inbyggda högtalare och ett mikrofon-system.
- Interaktionen med användarna hanteras av en blandning av röststyrning, kroppsspråk, display och fjärrkontroll (på smartphone/surfplatta).
- BUDDY är full av personlighet och reagerar på sin omgivning genom en rad olika uttryck som gör att han bättre kan interagera med slutanvändaren. Han har en hög nivå av kawaii, eller gullighet, oavsett om han är glad, grinig, arg eller ledsen.
- BUDDY har flera zoner med "elektromekaniska" kontakter där tillbehör kan anslutas, såsom armar och dockningsstation.

4

VAD KAN BUDDY GÖRA?

4.1 - KOMMUNIKATION OCH SÄLLSKAP

- BUDDY förstärker vården av yngre, äldre och utsatta personer genom att erbjuda **sällskap** och hjälp med dagliga aktiviteter.
- Utöver den lugnande och tröstande närvaro som BUDDY erbjuder under hela Dagen, förbättrar den **säkerheten** (elimineras tvivel och är uppmärksam), bevarar **sociala kontakter** (videokommunikation med familj eller professionell miljö, delning av foton) och tillgodoser även behovet av **kognitiv stimulans**.
- Bland annat är BUDDY en **assistent** som kan ge användbar information, **påminna** om viktiga möten och **underhålla** genom att spela musik eller radio.





4.2 - ÄLDREMSORG

- BUDDY är en utmärkt följeslagare för att hjälpa våra **äldre** som bor ensamma hemma eller på institution.
- Med en **engagerande personlighet** erbjuder BUDDY social interaktion och stöd till äldre som förlorat sin autonomi.
- BUDDY **vakar över dem, livar upp deras vardag och bryter dem loss från deras isolering.**
- För vårdgivare övervakar BUDDY äldres aktiviteter, upptäcker ovanlig aktivitet och varnar i händelse av en nödsituation för **familiens sinnesro.**

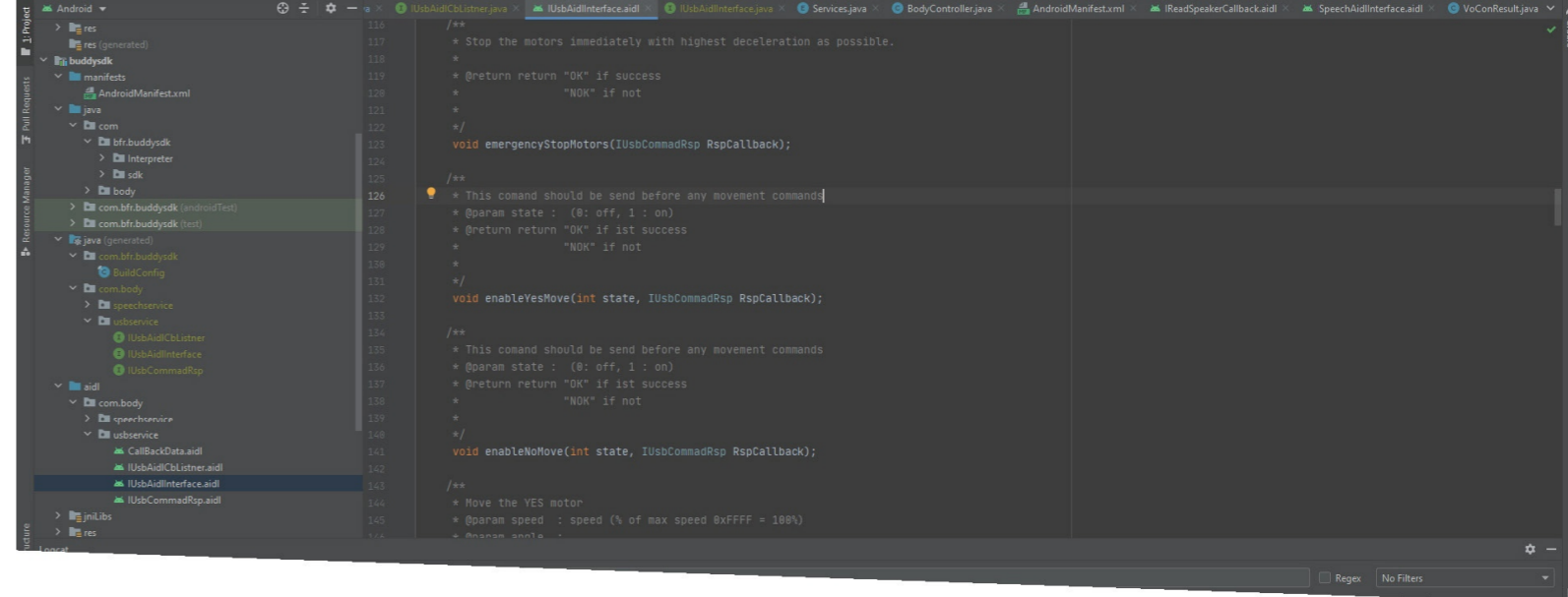
4.3 - UTBILDNING

- Oavsett om det gäller att **stödja barndomens lärande** eller att **hjälpa läraren**, låter BUDDY eleverna lära sig annorlunda samtidigt som de har roligt och helt enkelt förbereder eleverna för morgondagens värld.
- Som en **interaktiv och lärorik följeslagare** introducerar BUDDY barn till den digitala teknikens värld – en rolig och engagerande inlärningsprocess – med kodnings-/programmeringsappar.
- Som en avatar låter BUDDY sjuka barn från sjukhusrum eller hem teleportera sig till sitt klassrum och fortsätta att dela relationer med sina klasskamrater.
- Som en terapeutisk partner hjälper BUDDY autistiska barn att kommunicera och interagera med andra.



5

FÖR UTVECKLARE



5.1 - DEMOKRATISERA ROBOTIKOMRÅDET

- Det är därför BUDDY är byggt på en **öppen** och **skalbar plattform** med sina utvecklingsverktyg (SDK) för att ge liv åt en följeslagare med otrolig potential.
- BUDDY byggdes medvetet med populära utvecklingsverktyg (som TensorFlow och Android Studio) för att låta så många utvecklare som möjligt samarbeta med oss. Vi utvecklar också ett komplett API för att göra det möjligt för utvecklarecommunity att börja arbeta med BUDDY.
- Förutom programvara kommer utvecklare att kunna bygga anpassade hårdvarubaserade lösningar som BUDDY kan interagera med.

Den enda gränsen för användningen är fantasin!

5.2 - BUDDY'S SDK INKLUDERAR

För att göra sina robotar mer tillgängliga beslutade Blue Frog Robotics att porta sin avancerade utvecklingsplattform till Android (tidigare under Unity3D) för sin emotionella robot Buddy.

Tack vare detta kit kommer utvecklare, studenter, yrkesverksamma och robot-entusiaster att kunna få tillgång till robotens olika funktioner (vokala (TTS/STT) och visuella interaktioner, robotens rörelser, emotionella beteenden etc.) och programmera den för att designa nya förmågor för Buddy från grunden.

Det är också möjligt att få tillgång till rådata från Buddys sensorer för att optimera vissa kommandon eller utveckla specifika AI- och datorseendealgoritmer.

Dessutom tillåter Android-miljön nativt enklare åtkomst till alla API:er i molnet för att ge fler möjligheter.

Med BUDDY är möjligheterna oändliga.

6

RESAN



BUDDY är **Rodolphe Hasselvanders** skapelse, grundare av Blue Frog Robotics.

Innan han grundade Blue Frog och byggde upp BUDDY var Rodolphe verkställande direktör för CRIIF – ett privat forskningslaboratorium inom robotik – i nästan ett decennium. Hans forskning ledde honom till området sofistikerade robotar och artificiell intelligens för professionell tillämpning inom områden som säkerhet, bygg, kirurgi och personlig assistans.

Rodolphes fascination för robotar blomstrade i barndomen. Efter att ha sett filmer som "Star Wars" blev han övertygad om att människor en dag skulle kunna

ha en R2-D2 hemma. Tiden gick, och världen saknar fortfarande bedrövligt många R2-D2:or för familjen. Vid den tiden letade han efter en assistanslösning för sin mor som förlorade sin autonomi, samtidigt som han ledde ett robotforskningscenter. Rodolphe bestämde sig för att ta saken i egna händer. Han använde avancerad teknik för att bygga en robot som erbjuder verklig, människoliknande hjälp och tjänster till ett överkomligt pris.

Och så föddes BUDDY – världens första känslomässiga sällsksrobot tillgänglig för alla.

7

TREND KRING BUDDY



Blue Frog Robotics valde 2015 crowdfunding som väg till marknaden för BUDDY för att ge tidiga användare chansen att testa BUDDY innan den lanseras på massmarknaden. Dessutom ville Blue Frog skapa en blomstrande community av utvecklare. Företaget ser fram emot att arbeta med begåvade och innovativa utvecklare när de designar och utvecklar BUDDY innan den levereras till massmarknaden.



Med mer än 1 miljon USD i förhandsförsäljning och redan fler än 1 000 robotar sålda på Indiegogo och i vår butik, är BUDDY följeslagarroboten förutsedd att öka anmärkningsvärt snabbt under de kommande åren.

8

2021: BUDDY ODYSSEY



Med tanke på denna trend beslutade Blue Frog att starta industrialiseringsstudier av BUDDY och starta produktion av förserier för de första experimentfaserna inom utbildning och stöd till människor.

Det är tydligt att med BUDDY och hans unika charm skapade företaget ett symboliskt ansikte i robotvärlden, samtidigt som de främjade starka familjevärderingar som att **skapa sociala band, uppmuntra barn att lära sig och ta hand om äldre.**

Och framför allt svarar **BUDDY** på viktiga frågor i vårt nuvarande samhälle, såsom en **åldrande befolkning, inkludering av svaga eller sjuka människor och utbildning** naturligtvis!

Att hjälpa de sköra individerna att få autonomi och komfort tack vare personlig robotteknik är ett företagsmål som Blue Frog vill bidra till med den kommersiella lanseringen av roboten **"BUDDY PRO"** i år.

Med COVID-19-epidemin och den införda sociala distanseringen måste roboten **"BUDDY PRO"** också spela en avgörande roll i detta sammanhang eftersom den gör det möjligt att bevara den sociala och utbildningsmässiga kopplingen.

Med tillkomsten av uppkopplade objekt, automatisering och virtuella assistenter råder det ingen tvekan om att om några år kommer alla företag och därefter alla hushåll att ha sin personliga robot, **"BUDDY COMPANION"**, precis som datorer och smartphones smartphones har blivit oundgängliga i våra dagliga liv.

Vi vill att alla ska använda denna känslomässiga följeslagarrobot för att hjälpa, underhålla, utbilda och få alla att le. Gör Tech-for-Good till verklighet, det är vår vision.

9

VÅRA BELÖNINGAR



-   
-    
-    
-    

10

KONTAKT- INFORMATION



HD-BILDER

[ladda ner](#)



Robokeskus
Jari Tapani
Linnanrakentajantie 2
00880 Helsinki
p. 044 050 0089

Robomaa.com Oy
Jyri Koskinen
Ratastie 7 A 30
14200 Turenki
p. 040 751 2324